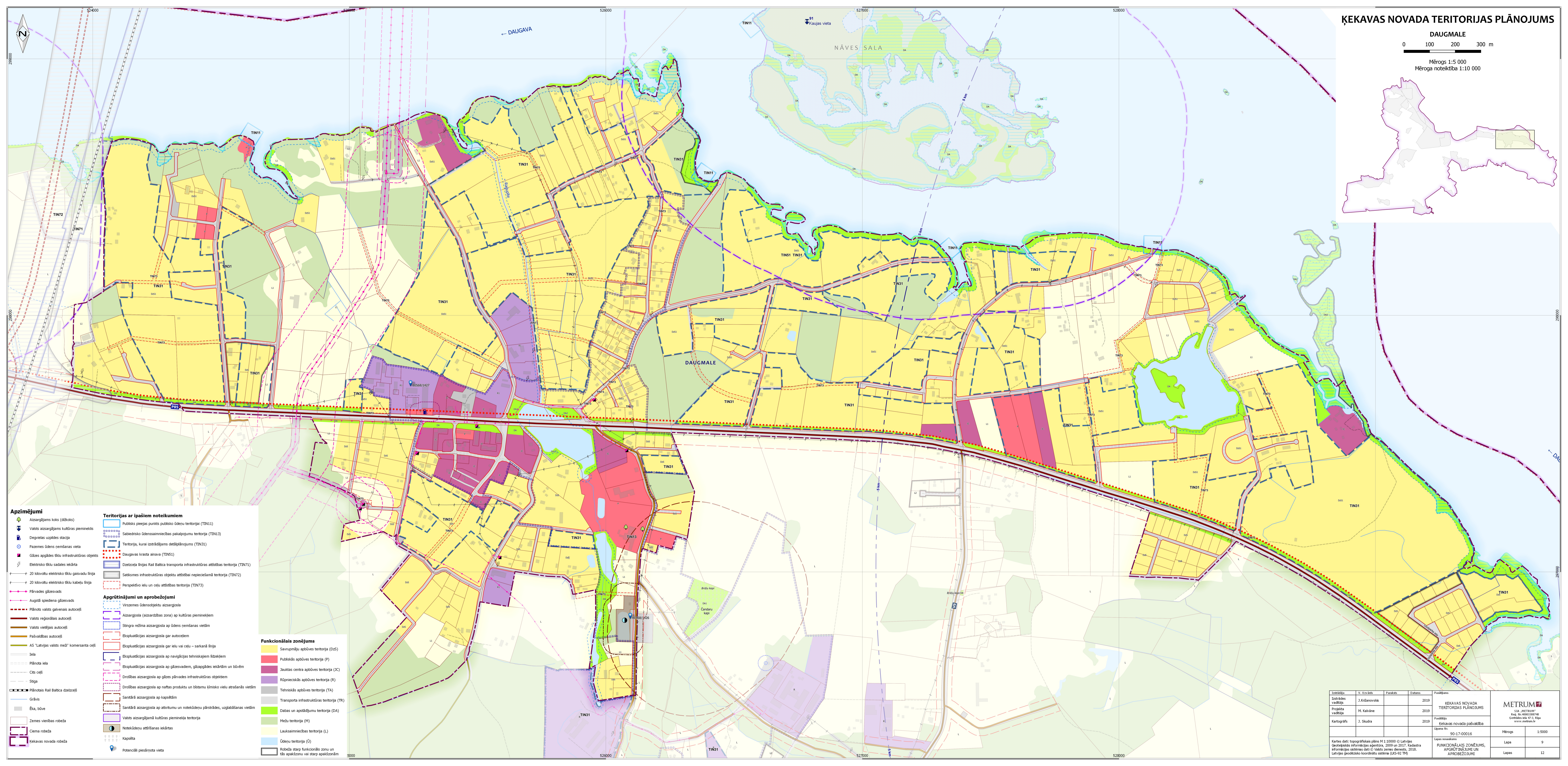
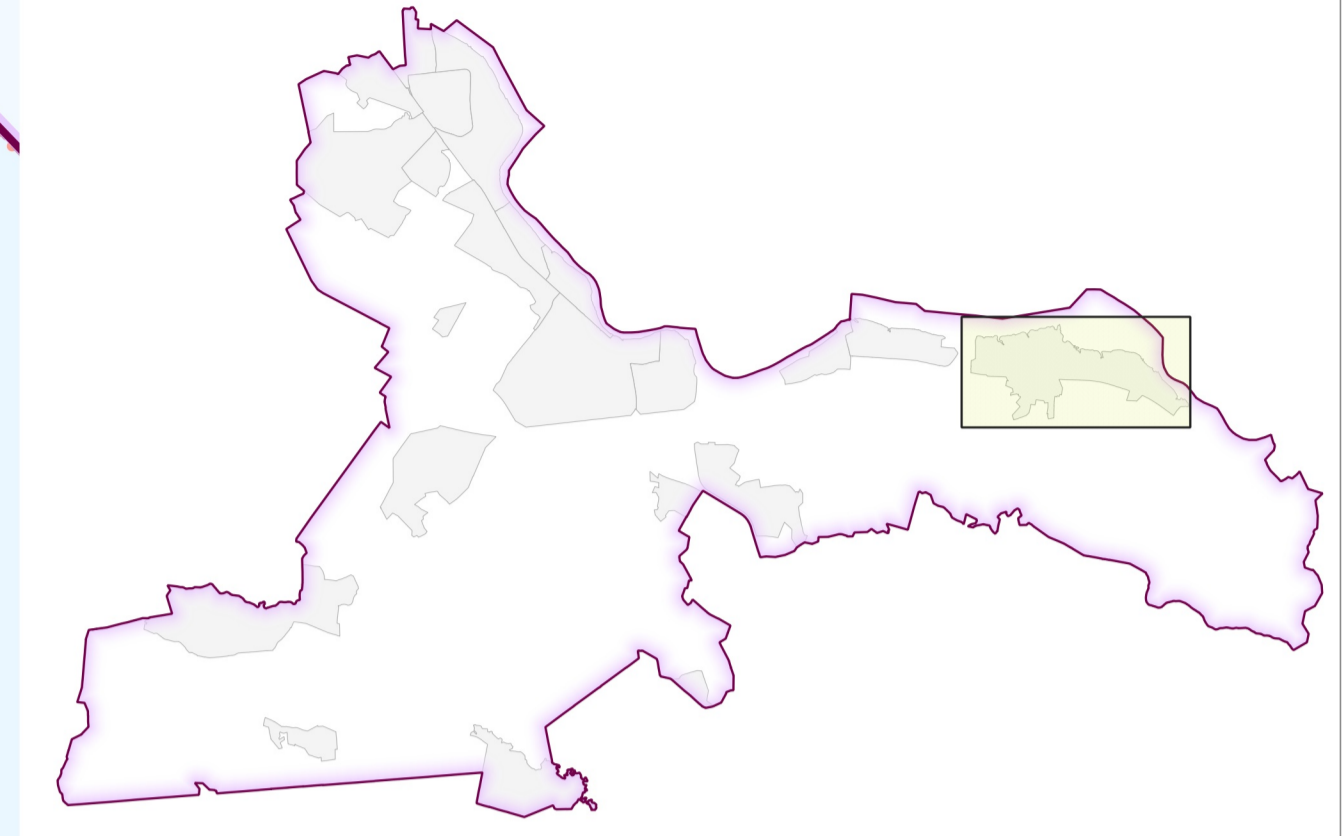


# ĶEKAVAS NOVADA TERITORIJAS PLĀNOJUMS

DAUGMALE  
0 100 200 300 m

Mērogs 1:5 000  
Mēroga noteiktība 1:10 000



- Apzīmējumi**
- Aizsargājams koks (dabkoks)
  - Valsts aizsargājams kultūras piemineklis
  - Degvielas uzpildes stacija
  - Pazemes ūdens ņemšanas vieta
  - Gāzes apgādes tīklu infrastruktūras objekts
  - Elektrisko tīklu sadalē iekārta
  - 20 kilovoltu elektrisko tīklu gaisvadu līnija
  - 20 kilovoltu elektrisko tīklu kabelu līnija
  - Pārvades gāzesvads
  - Augstā spiediena gāzesvads
  - Pilnots valsts galvenais autoceļš
  - Valsts reģionālais autoceļš
  - Valsts vietējais autoceļš
  - Pakvalības autoceļš
  - AS "Latvijas valsts mežs" komersanta ceļš
  - Iela
  - Pilnota iela
  - Cits ceļš
  - Stīga
  - Pilnota Raii Baltica dzelzceļš
  - Grāvis
  - Ēla, būve
  - Zemes vienības robeža
  - Ciema robeža
  - Ķekavas novada robeža
- Teritorijas ar īpašiem noteikumiem**
- Publiskais pieejas punkts ūdeņu teritorijā (TIN11)
  - Sabiedrisko ūdenssaimniecības pakalpojumu teritorija (TIN13)
  - Teritorija, kurai izstrādājams detālplānojums (TIN31)
  - Daugavas krasta ainava (TIN51)
  - Dzelzceļa līnijas Raii Baltica transporta infrastruktūras attīstības teritorija (TIN71)
  - Satiksmes infrastruktūras objektu attīstībai nepieciešamā teritorija (TIN72)
  - Perspektīvo ielu un ceļu attīstības teritorija (TIN73)
- Aprēķinājumi un aprobežojumi**
- Virszemes ūdensobjektu aizsargosts
  - Aizsargosts (aizsardzības zona) ap kultūras pieminekļiem
  - Singra režīma aizsargosts ap ūdens ņemšanas vietām
  - Eksploatācijas aizsargosts gar autoceļiem
  - Eksploatācijas aizsargosts gar ielu vai ceļu – sankarņā līnijā
  - Eksploatācijas aizsargosts ap navigācijas tehnikajiem līdzekļiem
  - Eksploatācijas aizsargosts ap gāzesvadiem, gāzapgādes iekārtām un būvēm
  - Drošības aizsargosts ap gāzes pārvades infrastruktūras objektiem
  - Drošības aizsargosts ap naftas produktu un bīstamu šķīstošu vielu abrašanās vietām
  - Sanitārā aizsargosts ap atkritumiem
  - Sanitārā aizsargosts ap atkritumu un notekūdeņu pārstrādes, uzglabāšanas vietām
  - Valsts aizsargājama kultūras piemineklis teritorija
  - Notekūdeņu attīrīšanas iekārta
  - Kapšēta
  - Potenāli piesārņota vieta
- Funkcionālais zonējums**
- Savrupu apbūves teritorija (C25)
  - Publiskās apbūves teritorija (P)
  - Jauktas centra apbūves teritorija (JC)
  - Rūpnieciskās apbūves teritorija (R)
  - Tehniskās apbūves teritorija (TA)
  - Transporta infrastruktūras teritorija (TR)
  - Dabas un apstādījumu teritorija (DA)
  - Mežu teritorija (M)
  - Lauksaimniecības teritorija (L)
  - Ūdeņu teritorija (Ū)
  - Robeža starp funkcionālo zonu un tās apakšzonu vai starp apakšzonām

Izstrādāja	V. Uzziņš	Pasūtīts	Datums	Pasākums	
Izstrādes vadītājs	J. Krīšānovičs	2019		ĶEKAVAS NOVADA TERITORIJAS PLĀNOJUMS	
Projekta vadītāja	M. Kalvāne	2019			
Kartogrāfs	J. Šaidra	2019		Pasākums: Ķekavas novada pārvakarbūve	
				Lipupe Nr. 90-17-00016	
Kartes dati: topogrāfiskais plāns M 1:10000 © Latvijas Ģeogrāfiskās informācijas aģentūra, 2009 un 2017. Īsāzstra # Informācijas sistēmas dati © Valsts zemes dienests, 2018. Latvijas ģeodēzisko koordinātu sistēma (LKS-92 TH)				Lapas nosaukums: FUNKCIONĀLAIS ZONĒJUMS, APRĒĶINĀJUMI UN APROBEŽOJUMI	Mērogs: 1:5000
				Lapa: 9	
				Lapa: 12	